



GUIA PRÁTICO PARA IMPLEMENTAR O **POWER BI** EM SUA EMPRESA



*Tudo que você precisa saber
para trabalhar melhor*



F4 Excel - Aulas e Consultoria

INÍCIO

QUEM SOU EU?



Eu sou a Samara, fundadora da F4 Excel. Sou formada em Economia, especialista em Excel e Power BI. Atuei em diversas áreas e pude usar muito o Excel em todas as empresas que trabalhei. Depois de todas as experiências abri meu próprio negócio e estou a mais de 7 anos prestando serviços.

Trabalhei com Excel por muito tempo utilizando automação VBA para ganhar tempo em diversas rotinas do dia a dia das empresas. Mas vi no Power BI uma grande oportunidade de ajudar as empresas na tomada de decisão.

Algumas áreas de negócio atendidas:

- RH: Dashboard de acompanhamento de lead de contratação de novas vagas, acompanhamento de fechamento de folhas e trabalhos diversos do departamento pessoal;
- Logística: Dashboard de acompanhamento de indicadores de entregas de lotes e entrega de peças, análise de chegada de peças e simulação de cenários de produção;
- Financeiro: Dashboard de fluxo de caixa em Power BI;
- Gerência: Dashboard e criação de planilhas para controle de entrega de tarefas e controle geral de times/meta;
- Comercial: Dashboard controle de vendas/metass.

Já atuei com melhorias em mais de 100 empresas e a grande certeza que tenho é que a visualização de informações e insights poderosos garantem o bom desempenho de qualquer negócio.

Vamos lá?!

INTRODUÇÃO AO POWER BI



ANTES DE TUDO, O QUE É BI?

BI nada mais é do que Business Intelligence, um termo em inglês para facilitar o entendimento sobre buscar dados de vários lugares diferentes, compilar tudo e criar relatórios de forma visual/gráfica para tomada de decisão. BI é conceito e Power BI é a ferramenta que vamos tratar aqui.

Antes de dar o primeiro passo, é crucial compreender o que é o Power BI. Em termos simples, o Power BI é uma ferramenta poderosa da Microsoft que transforma dados brutos em informações visualmente atraentes. Essa capacidade de transformação é essencial para tomar decisões informadas e impulsionar o crescimento dos negócios.

Vamos utilizar uma analogia: assim como um maestro rege uma orquestra para criar uma bela sinfonia a partir de notas musicais individuais o Power BI capacita os gestores a conduzirem dados brutos para criar uma narrativa significativa sobre o desempenho do negócio.



BENEFÍCIOS DO POWER BI PARA EMPRESAS



INSIGHTS PRECIOSOS

Desde a análise de dados em tempo real até a criação de relatórios interativos, o Power BI oferece uma visão abrangente para impulsionar a eficiência operacional e a tomada de decisões estratégicas.

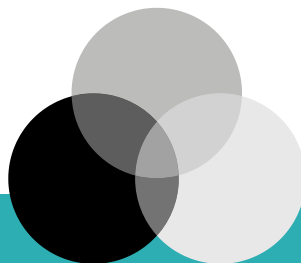
O Power BI permite que os gestores tomem decisões informadas instantaneamente, baseadas em dados atualizados em tempo real*. Isso é crucial em um ambiente de negócios dinâmico, onde as decisões rápidas podem fazer a diferença.

O Power BI oferece uma experiência visual envolvente, permitindo que os usuários explorem dados de maneira intuitiva, identificando padrões e tendências de forma eficiente.

Outro benefício crucial é a centralização de dados dispersos. O Power BI facilita a integração de informações de diversas fontes, proporcionando uma visão unificada que antes poderia estar fragmentada em diferentes sistemas.

Esses benefícios combinados capacitam as empresas a tomar decisões mais informadas, aumentar a eficiência operacional e, em última análise, impulsionar o sucesso nos negócios.

REQUISITOS BÁSICOS E COMPATIBILIDADE



O QUE É IMPORTANTE SABER?

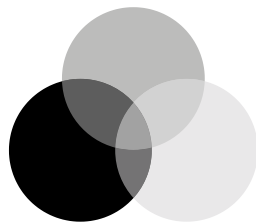
Antes de instalar o Power BI, é essencial entender os requisitos mínimos do sistema e garantir a compatibilidade com as fontes de dados da empresa.

Primeiro, vamos falar sobre os requisitos básicos do sistema. É como ter certeza de que o nosso computador tem energia suficiente para ligar. Vamos entender quais são esses requisitos, como a capacidade do computador e alguns programas que precisamos ter instalados.

Sistemas Operativos Suportados para instalar o Power BI Desktop:

- Windows 10, Windows Server 2012 R2, Windows Server 2012, Windows 8, Windows 8.1, Windows Server 2016, Windows Server 2019, Windows 11
- O Microsoft Power BI Desktop requer o Internet Explorer 10 ou superior.
- O Microsoft **Power BI Desktop** está disponível para plataformas de 32 bits (x86) e 64 bits (x64).
- Memória (RAM): ao menos 2 GB disponíveis, o recomendado são 4 GB ou mais.
- CPU: é recomendado usar um processador de 1 GHz (gigahertz) e x64 (64 bits) ou superior.

REQUISITOS BÁSICOS E COMPATIBILIDADE



Para os usuários de MAC atualmente não há suporte para executar o Power BI Desktop. Então, qual a solução?

Você pode selecionar instalar e executar o Power BI em uma máquina virtual:

- Instale e execute o Power BI em um PC e use um visualizador remoto para controlar esse PC.
- Use uma solução alternativa de BI.
- Instale o Windows no Mac usando Boot Camp

Essa é uma solução a parte para que você tenha acesso e consiga utilizar a ferramenta. Caso tenha mais dúvidas a [Microsoft](#) pede que você entre em contato com o suporte deles diretamente.

Resumindo, antes de começarmos a usar o Power BI, é como checar se temos todos os ingredientes para fazer um bolo. Precisamos ter certeza de que o nosso computador está pronto para trabalhar com o Power BI e que ele pode se comunicar com todos os outros programas e dados que queremos usar. É um passo importante para garantir que tudo funcione bem quando começarmos a explorar esse mundo de informações incríveis!

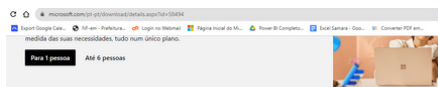
PASSOS PARA INSTALAÇÃO DO POWER BI DESKTOP

MÃO NA MASSA

Agora que entendemos o que o Power BI pode fazer e garantimos que nosso computador está pronto, é hora de colocar as mãos na massa! Agora você explorar os passos para instalar o "Power BI Desktop", que é como a área de trabalho mágica onde começamos a criar nossos relatórios e gráficos.

Começamos explicando onde podemos encontrar o Power BI Desktop na internet. É como ir até a loja para pegar os ingredientes para o nosso bolo. Vamos encontrar o Power BI Desktop, baixá-lo e começar o processo de instalação. Mas não se preocupe, isso não é complicado – é como seguir uma receita!

- Acesse este [link](#) para baixar!
- Depois siga o passo a passo das telas:



Escolha a transferência pretendida

<input type="checkbox"/>	Nome de Ficheiro	Tamanho
<input type="checkbox"/>	PBI\Desktop\Setup.exe	413,5 MB
<input checked="" type="checkbox"/>	PBI\Desktop\Setup_x64.exe	462,1 MB

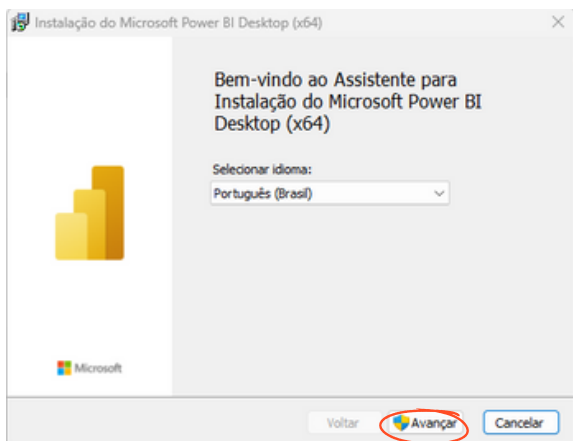
Transferir Tamanho total: 462,1 MB

PASSOS PARA INSTALAÇÃO DO POWER BI DESKTOP

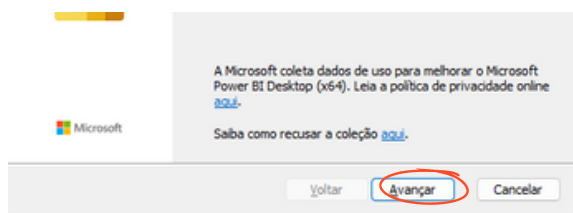
- Clique duas vezes para abrir o arquivo:



- Clique em avançar:



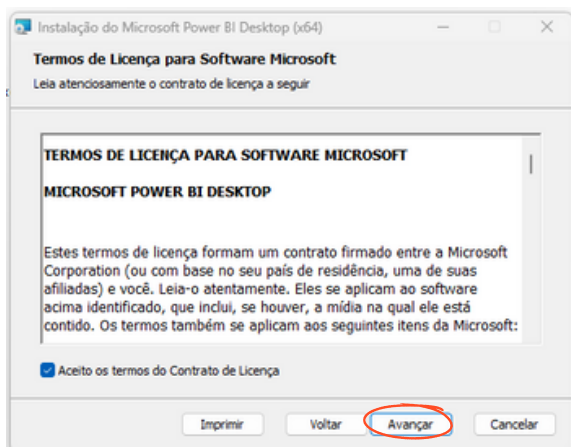
- Clique em avançar mais uma vez:



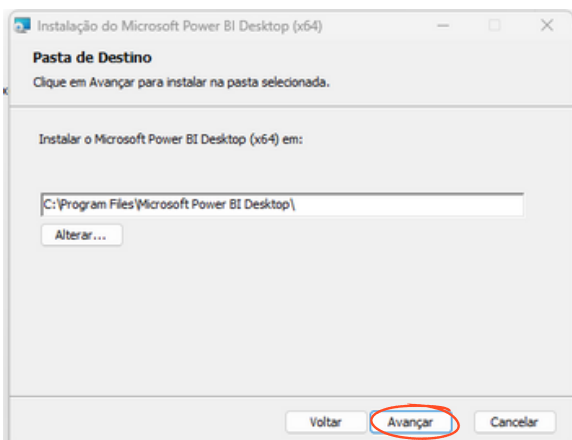
PASSOS PARA INSTALAÇÃO DO POWER BI DESKTOP



- Aceite os termos de contrato e avance:

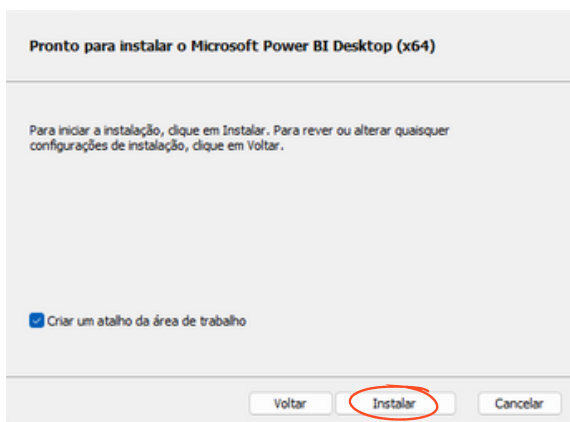


- Aqui o Power BI vai ser salvo no lugar que você escolher ou então definirá um lugar padrão:

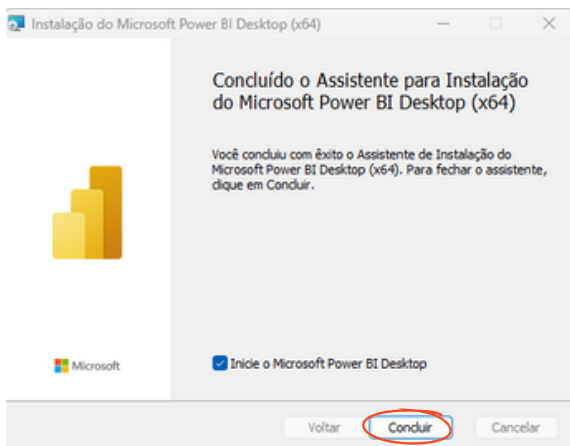


PASSOS PARA INSTALAÇÃO DO POWER BI DESKTOP

- Agora você está pronto para começar a instalação:

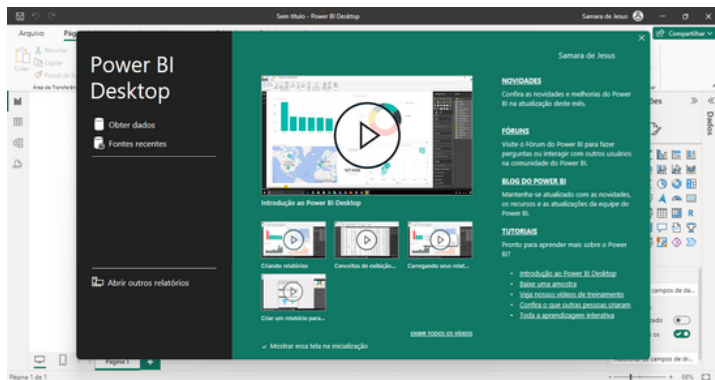


- Após isso é só clicar em concluir e o Power BI já irá iniciar:



PASSOS PARA INSTALAÇÃO DO POWER BI DESKTOP

- Prontinho!



ATUALIZAÇÕES MENSAIS



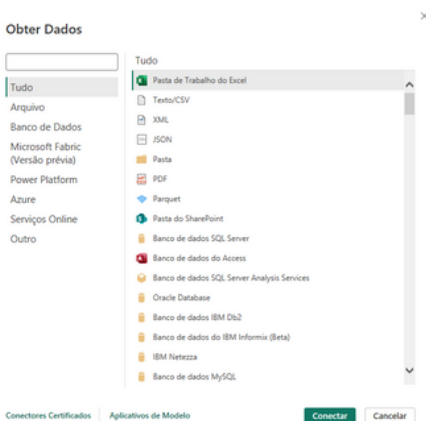
O Power BI Desktop recebe novidades mensalmente e claro, não podemos esquecer de manter as coisas atualizadas. Assim como a gente atualiza nosso telefone para ter os últimos recursos, também precisamos garantir que o Power BI esteja sempre atualizado para funcionar direitinho. Para isso, basta baixar o Power BI novamente e fazer a instalação e ele irá subscrever a versão mais antiga.

CONECTANDO-SE ÀS FONTES DE DADOS

CONEXÕES

Imagine que cada conjunto de dados é uma peça do quebra-cabeça e o Power BI é a mesa onde começamos a montá-lo.

Agora que temos o Power BI Desktop instalado, é hora de começar a reunir os dados que precisamos para criar um panorama completo. Vamos pensar nisso como montar um quebra-cabeça: cada conjunto de dados é uma peça, e o Power BI é a mesa onde começamos a criar a imagem. Essas são algumas das fontes de dados que o Power BI faz conexão.



O Power BI oferece suporte a uma ampla variedade de fontes de dados, desde arquivos locais (como Excel) até bancos de dados online, serviços em nuvem e aplicativos empresariais. Isso proporciona flexibilidade na obtenção de dados de diversas origens.

CONECTANDO-SE ÀS FONTES DE DADOS

Antes de tomar qualquer decisão, você precisa saber a resposta para algumas perguntas importantes:

- De onde esses dados virão? Planilhas de sistema? Planilhas preenchidas a mão? Banco de dados?
- Qual o tempo de atualização ideal para ter resultados nos dashboards criados?
- Você terá o suporte da TI?
- Você conhece SQL? Sabe como montar *views*?
- Caso você tenha que buscar dados de planilhas extraídas de sistema, quem vai fazer a extração de rotina dos dados?
- Qual a qualidade dos relatórios que são exportados pelo seu sistema (existem linhas mescladas, colunas que mudam de nome ou qualquer variação no padrão de dados toda vez que são extraídos?)

Vamos as situações

1) Várias planilhas em padrões diferentes mas que precisam ser demonstradas em um único dashboard, os dados são alimentados manualmente por vários setores da empresa.

Neste caso, você precisa mapear um padrão de planilhas a serem preenchidas pela equipe com o objetivo de juntar todos os dados e mostrá-los no Power BI. Essa padronização envolve melhoria de visual e treinamento de pessoal para que os dados sejam alimentados da forma correta.

CONECTANDO-SE ÀS FONTES DE DADOS

2) Existem várias planilhas que são exportadas de sistema diariamente e guardadas em uma pasta para consumo.

Caso os relatórios sejam organizados e consumíveis pelo Power BI, ao invés de fazer o trabalho manual seria interessante automatizar a busca destes relatórios através de robôs, por exemplo. Você ganha tempo e diminui a chance de erros na hora da extração.

3) Os dados serão buscados através de conexão com banco de dados.

Ótimo, esse é o melhor cenário. Você conhece os sistema? Conhece o banco de dados? Caso você não tenha resposta para estas perguntas precisará entrar em contato com o TI para identificar a melhor forma de conexão. Alguém precisa identificar quais são as tabelas mais importantes e quais delas se relacionam. Um cenário interessante também é consumir dados de *views*, ou seja, fazer conexão com o banco de dados e trazer informações destas tabelas que são “relatórios personalizados” e só trazem as informações importantes para o seu relatório.

Caso você conheça o banco, saiba montar as *views*, saiba configurar o conectar com banco de dados, saiba configurar a conexão ODBC (por exemplo) é só entrar no Power BI > Obter Dados > ODBC e buscar a sua fonte. Caso não tenha essas informações entre em contato com seu TI.

CRIANDO RELATÓRIOS IMPACTANTES COM O POWER BI

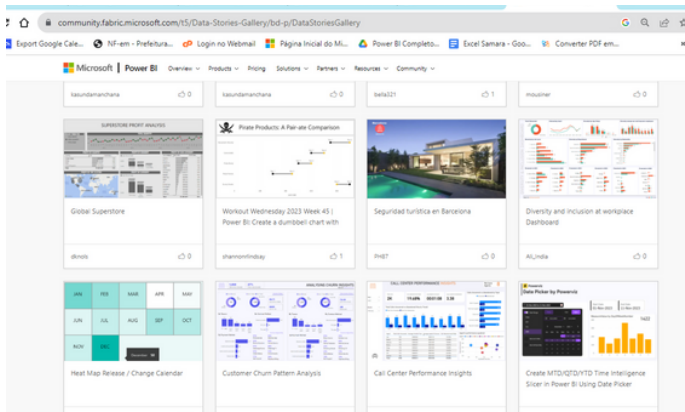
VISUAIS

Agora que você conectou suas fontes de dados, é hora de transformar esses dados em relatórios visuais e impactantes. Neste capítulo, vamos explorar como o Power BI Desktop oferece ferramentas poderosas para criar visualizações de dados envolventes.

Escolha de Visualizações:

O Power BI oferece uma variedade de opções de visualizações, desde gráficos simples até mapas interativos. É importante escolher a visualização certa para representar seus dados, garantindo que a mensagem seja transmitida de maneira clara e impactante.

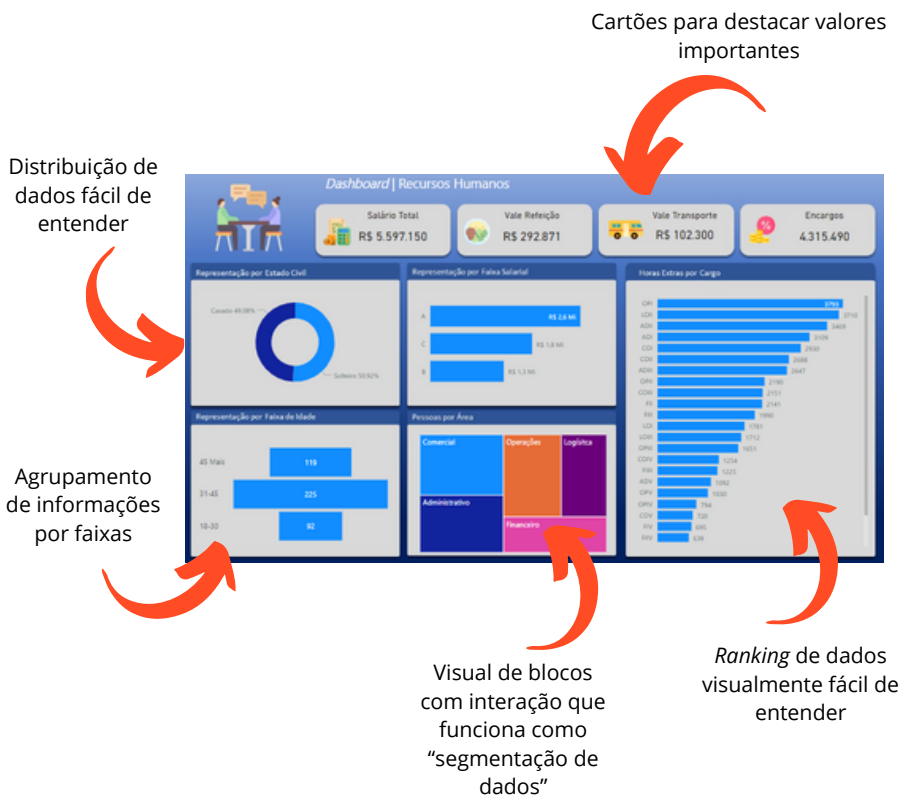
Galeria do Power BI:



CRIANDO RELATÓRIOS IMPACTANTES COM O POWER BI

Formatação e Estilo:

- A importância da formatação para a estética e clareza do relatório. O Power BI permite personalizar cores, fontes e estilos para alinhar os relatórios à identidade visual da empresa. Essa personalização não é apenas uma questão de aparência, mas também de criar uma experiência coesa para os usuários.

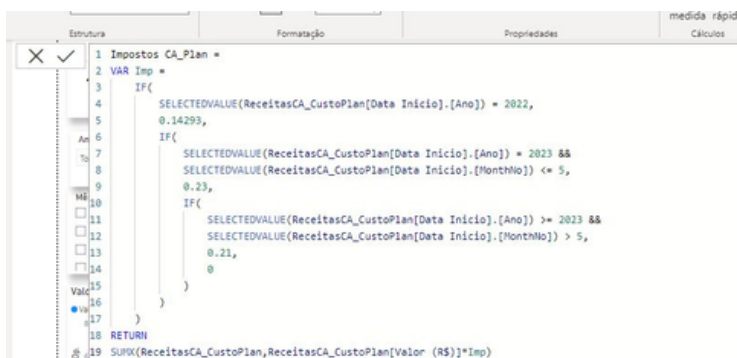


Você pode interagir com este dashboard.

CRIANDO RELATÓRIOS IMPACTANTES COM O POWER BI

Criação de Medidas e Métricas:

Abordamos a criação de medidas personalizadas para fornecer insights específicos. Aqui está um exemplo de como usar fórmulas DAX (Data Analysis Expressions) para calcular métricas específicas que podem ser cruciais para a tomada de decisões. São como os cálculos através de funções no Excel.



```
1 Impostos CA_Plan =
2 VAR Imp =
3
4     IF(
5         SELECTEDVALUE(ReceitasCA_CustoPlan[Data Inicio].[Ano]) = 2022,
6         0.14293,
7         IF(
8             SELECTEDVALUE(ReceitasCA_CustoPlan[Data Inicio].[Ano]) = 2023 &&
9             SELECTEDVALUE(ReceitasCA_CustoPlan[Data Inicio].[MonthNo]) <= 5,
10            0.23,
11            IF(
12                SELECTEDVALUE(ReceitasCA_CustoPlan[Data Inicio].[Ano]) >= 2023 &&
13                SELECTEDVALUE(ReceitasCA_CustoPlan[Data Inicio].[MonthNo]) > 5,
14                0.21,
15                0
16            )
17        )
18 RETURN
19 SUMX(ReceitasCA_CustoPlan,ReceitasCA_CustoPlan[Valor (R$)]*Imp)
```

Enquanto as colunas são dados brutos existentes em suas fontes, as medidas são cálculos personalizados que você cria para extrair informações específicas.

Fórmulas DAX Essenciais:

- As fórmulas DAX (Data Analysis Expressions), fundamentais para criar medidas eficazes, entre elas são: SUM, AVERAGE, COUNTROWS, e destacamos como essas funções podem ser combinadas para criar medidas mais complexas e personalizadas.

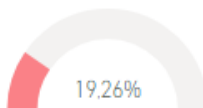
CRIANDO RELATÓRIOS IMPACTANTES COM O POWER BI

Ideias de indicadores importantes por área:

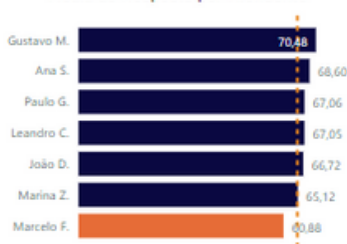
1. **Vendas: Meta x Receita Mensal**
2. **Recursos Humanos:** Rotatividade de Funcionários
3. **Marketing:** Taxa de Conversão de Leads em Oportunidades
4. **Serviço ao Cliente:** Tempo Médio de Resposta a Tickets
5. **Produção:** Eficiência de Produção
6. **Financeiro:** Margem de Lucro
7. **Logística:** Tempo Médio de Entrega
8. **TI:** Disponibilidade do Sistema



% Inadimp. Pag.



Média de Resposta por Atendente



Revenue by Retailer country e Region



PUBLICANDO E COMPARTILHANDO RELATÓRIOS NO POWER BI SERVICE

ACESSOS

Após criar os relatórios no Power BI Desktop, o próximo passo é compartilhá-los com sua equipe ou stakeholders. Vamos explorar o processo de publicação e compartilhamento no Power BI Service, a plataforma online que permite acesso e colaboração.

Vamos considerar que sua empresa tem a conta PRO para seguir com as explicações.

Colocando seus Relatórios na Nuvem:

- Imagine que seus relatórios estão em uma gaveta do seu computador. Agora, você vai abrir essa gaveta e colocar tudo na nuvem, que é como uma gaveta gigante na internet. Assim, seus colegas podem ver os relatórios de qualquer lugar!

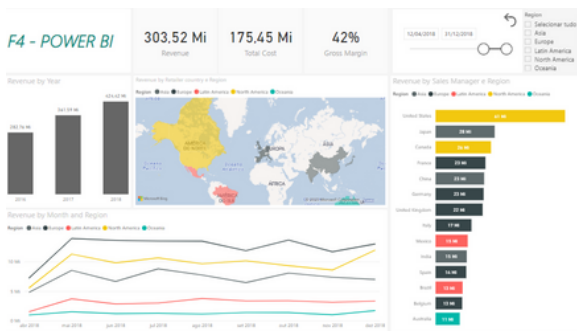
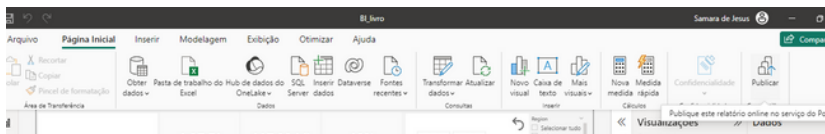


Lembrando que: para compartilhar relatórios no Power BI você precisa ter uma conta gratuita ou uma conta PRO.

PUBLICANDO E COMPARTILHANDO RELATÓRIOS NO POWER BI SERVICE

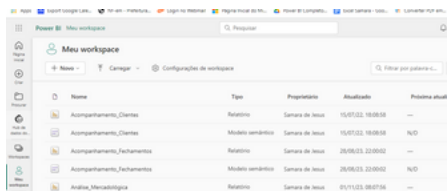
Arrumando as Coisas nas "Salas de Trabalho":

- Agora, dentro da nuvem, existem lugares chamados "salas de trabalho" (workspaces). É como organizar suas fotos em álbuns. Você cria uma sala de trabalho para cada projeto ou equipe, para manter tudo organizado e fácil de encontrar.



PUBLICANDO E COMPARTILHANDO RELATÓRIOS NO POWER BI SERVICE

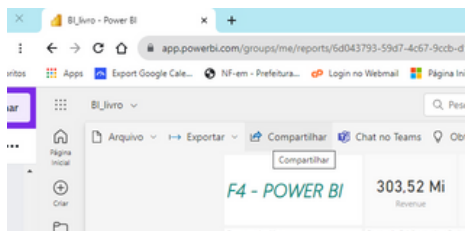
Ao selecionar Meu Workspace, aqui estarão seu relatórios na web:



Nome	Tipo	Proprietário	Atualizado	Última atualização
Acompanhamento_Clientes	Relatório	Sandra de Jesus	15/07/22, 18:00:08	...
Acompanhamento_Clientes	Módulo semântico	Sandra de Jesus	15/07/22, 18:00:08	N/D
Acompanhamento_Fachamentos	Relatório	Sandra de Jesus	28/06/22, 22:00:02	...
Acompanhamento_Fachamentos	Módulo semântico	Sandra de Jesus	28/06/22, 22:00:02	N/D
Análise_MercadoBolsa	Relatório	Sandra de Jesus	01/11/22, 08:07:04	...

Convidando Pessoas para Ver Suas Fotos (ou, neste caso, Relatórios):

- Aqui, você decide quem pode ver suas fotos. É como compartilhar o álbum da família com pessoas específicas. Você convida colegas e define quem pode só ver ou também mexer nos relatórios.



Explorando os Relatórios na Internet:

Agora, para ver seus relatórios, as pessoas não precisam de nada especial. Elas podem fazer isso pela internet, como ver fotos no Facebook. É fácil de navegar, clicar e descobrir o que você encontrou nos dados.

CONSIDERAÇÕES DE LICENCIAMENTO E CUSTOS

CONTAS

Finalmente, vamos as considerações práticas de licenciamento e custos associados ao Power BI. Quais as opções de licenciamento do Power BI, quais são os valores?

Licenças Básicas e Gratuitas:

- Pense nas licenças básicas como ingressos para a entrada. O Power BI tem uma versão gratuita que oferece muitos recursos úteis. É como um passeio de entrada livre, mas com alguns recursos mais avançados disponíveis para quem adquire ingressos especiais.

Licenças Pagas:

Se quiser acesso a recursos mais avançados, como colaboração em tempo real ou relatórios em tempo real, é como atualizar para um ingresso VIP. Essas licenças pagas desbloqueiam funcionalidades extras, tornando sua experiência ainda mais rica.

TODOS OS USUÁRIOS QUE PRECISAM CRIAR RELATÓRIOS OU APENAS VISUALIZAR OS DASHBOARDS PRECISAM TER CONTAS PAGAS. SE VOCÊ TEM UM CONTA FREE NÃO É POSSÍVEL COMPARTILHAR RELATÓRIOS COM OUTRAS PESSOAS ESPECIFICAMENTE, VOCÊ PODE APENAS COMPARTILHAR EM MODO PÚBLICO.

CONSIDERAÇÕES DE LICENCIAMENTO E CUSTOS

Esses são os custos para contratação de contas de Power BI, você pode ter mais informações clicando no

[link](#)

Power BI na conta gratuita do Microsoft Fabric	Power BI Pro	Power BI Premium
	Por usuário	Por usuário
Grátis	R\$64	R\$128
<small>Crie relatórios avançados e interativos que colocam a análise visual ao seu alcance usando o Power BI, incluído em sua conta gratuita da versão preliminar do Microsoft Fabric.</small>	<small>Licencie usuários individuais com análises modernas de autoatendimento para publicar relatórios e painéis e visualizar conteúdo em toda a sua organização.</small>	<small>Licencie usuários individuais com acesso a tamanhos de modelos maiores, atualizações mais frequentes, leitura/gravação do XMLA, pipelines de implantação e outros recursos em escala corporativa.</small>

Caso a sua empresa tenha muitos funcionários e todos precisam ter acessos ao Power BI é importante que a empresa entre em contato com a Microsoft para um suporte maior nesta compra.

Um empecilho?

Uma das preocupações do mercado é ter dados seguros e para isso não é possível utilizar o link público, pois os dados podem ficar visíveis na galeria do Power BI para que o **mundo** veja todos os dados.

Hoje não existe uma distinção para contas que criam e publicam Dashboards e contas que apenas visualizam as informações. Para algumas empresas o custo acaba sendo um pouco mais alto do que o desejado optando pela conta PRO de 64 reais (em média). A F4 Excel identificou essa lacuna e agora trabalha com uma plataforma de compartilhamento muito mais acessível. Quer saber mais? [Entre em contato agora mesmo!](#)

QUER ENTENDER MAIS?

*Conheça minha consultoria
onde crio indicadores alinhados com a
estratégia da empresa, transformo dados em
insights inteligentes e compartilho dados de
modo seguro*



- Mentoria em Power BI
- Padronização de Processos
- Compartilhamento seguro



CLIQUE AQUI